



Hydroklappschute

technische daten.



HYDROKLAPPSCHUTE *Selbstfahrend*

Tragfähigkeit

498,73 to

Länge x Breite

46,38 m x 8,25 m

Leistung

236 kW

Tiefgang

min. 9 dm; max. 25 dm

Ausrüstung

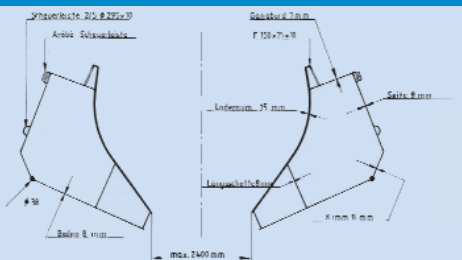
- Ruderantrieb
- Ladekran

Einsatzgebiete

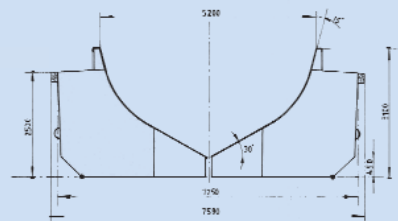
- Nassbaggerarbeiten
- Biotopbau
- Geschiebemanagement
- Sohlstabilisierungen
- Transport und Verklappen von Feinsediment, Sand und Kies

Funktionsweise Klappschute

Laderaum geöffnet



Laderaum geschlossen



Felbermayr Bau GmbH & Co KG · Abteilung Wasserbau · Machstraße 7 · A-4600 Wels · Tel.: +43 7242 695-155 · Fax: DW 137 · E-Mail: wels-baubetrieb@felbermayr.cc

