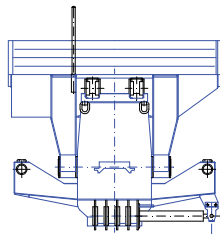
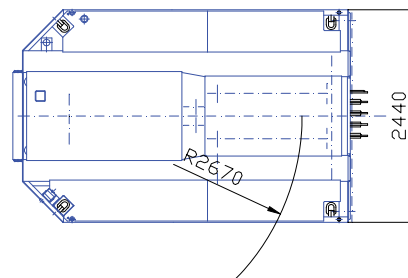
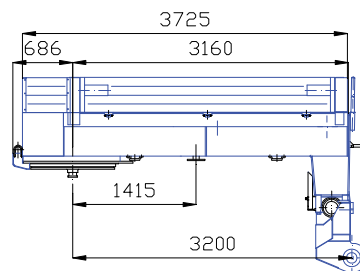


Inhaltsverzeichnis

I. Kröpfungen / Dolly / Zwischenbrücken

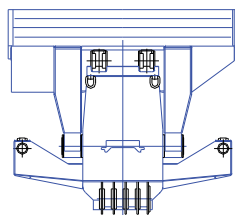
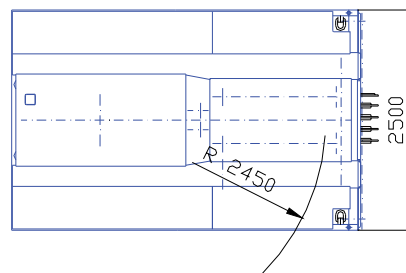
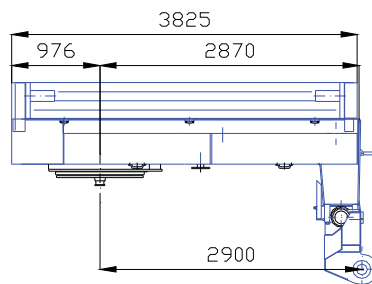
Goldhofer	Kröpfung klein	I. 1
Goldhofer	Kröpfung klein	I. 2
Goldhofer	Kröpfung groß	I. 3
Goldhofer	Kröpfung groß	I. 4
Goldhofer	Kröpfung groß	I. 5
Goldhofer	Kröpfung groß mit 3 - Achs Dolly	I. 6
Goldhofer	2 - Achs Dolly	I. 7
Goldhofer	2 - Achs Dolly	I. 8
Goldhofer	2 - Achs Dolly	I. 9
Goldhofer	Distanzstück für THP/L	I. 10
Goldhofer	Distanzstück für THP/L	I. 11
Goldhofer	Distanzstück für THP/LTSO	I. 12
Goldhofer	Distanzstück für THP/UT	I. 13
Greiner	Distanzträger	I. 14
Goldhofer	Baggerbrücke	I. 15
Goldhofer	Baggerbrücke	I. 16
Goldhofer	Tiefbettbrücke	I. 17
Greiner	Baggerbrücke	I. 18
Goldhofer	Tiefbettbrücke	I. 19
Goldhofer	Tiefbettbrücke	I. 20
Goldhofer	Tiefbettbrücke	I. 21
Scheuerle	Flachbettbrücke	I. 22
Scheuerle	Flachbettbrücke	I. 23
Armingier	Kesselbrücke	I. 24
Goldhofer	Turmsegment-Spezialadapter	I. 25
Scheuerle	Kesselbrücke	I. 26
Goldhofer	Kesselbrücke	I. 27
Goldhofer	Kesselbrücke	I. 28
Greiner	Kesselbrücke	I. 29
Goldhofer	Kesselbrücke	I. 30
Nooteboom	Spezial-Liftadapter	I. 31
Nooteboom	Spezial-Liftadapter	I. 32



Goldhofer

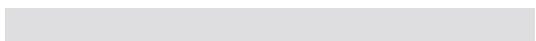
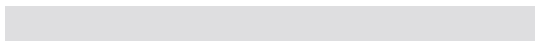
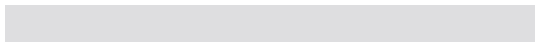
Eigengewicht: 6 to

177/306/309/376/435

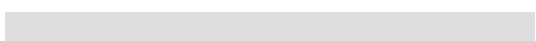


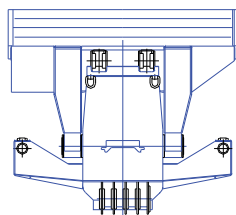
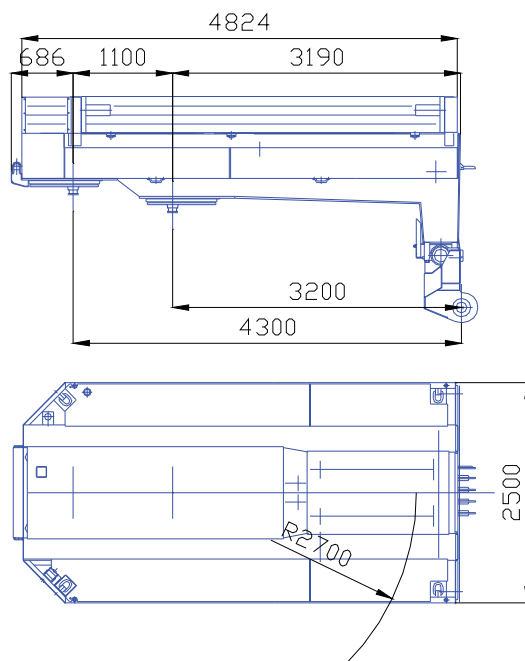
Goldhofer

Eigengewicht: 6 to



666



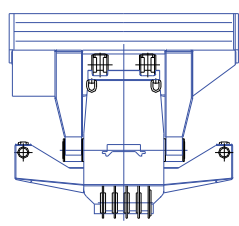
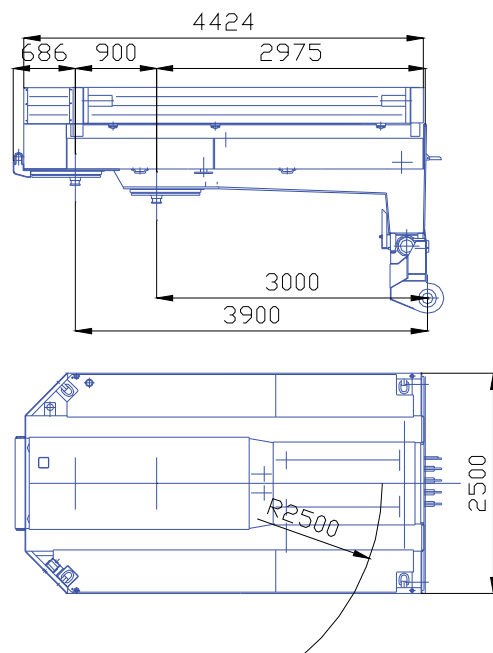


Goldhofer

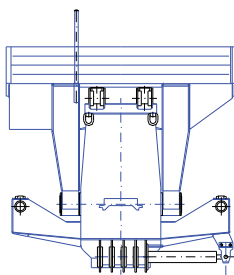
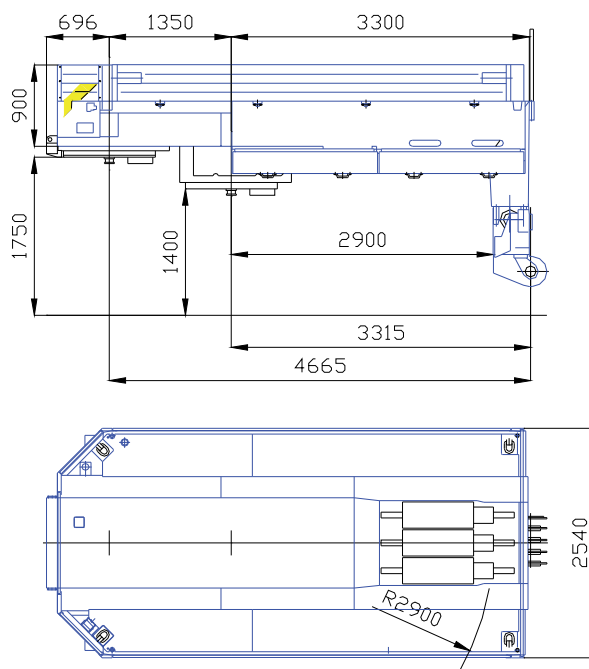
Eigengewicht: 8 to

In Verbindung mit Dolly Nr. 160

200



Goldhofer	
Eigengewicht:	8 to
In Verbindung mit Dolly Nr. 172	
220	



Goldhofer

Eigengewicht: 9,10 to

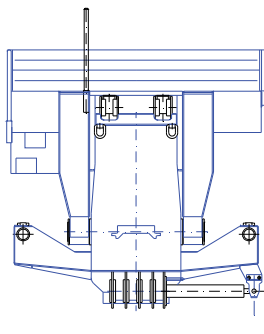
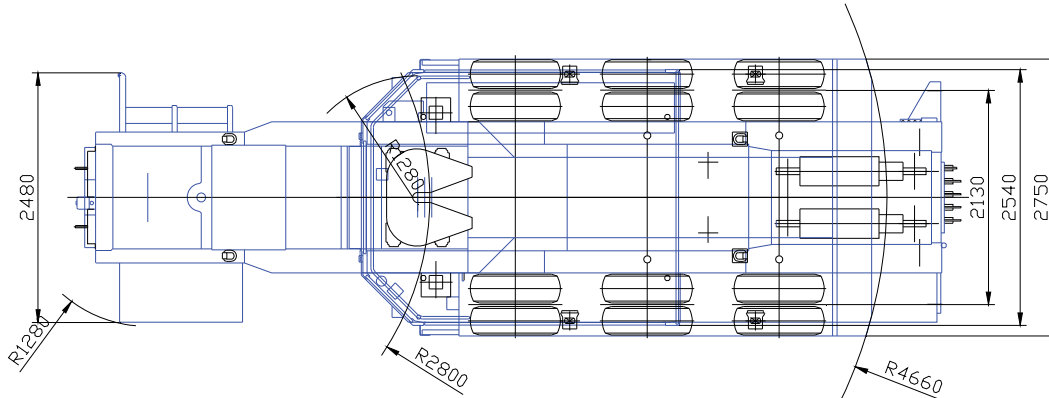
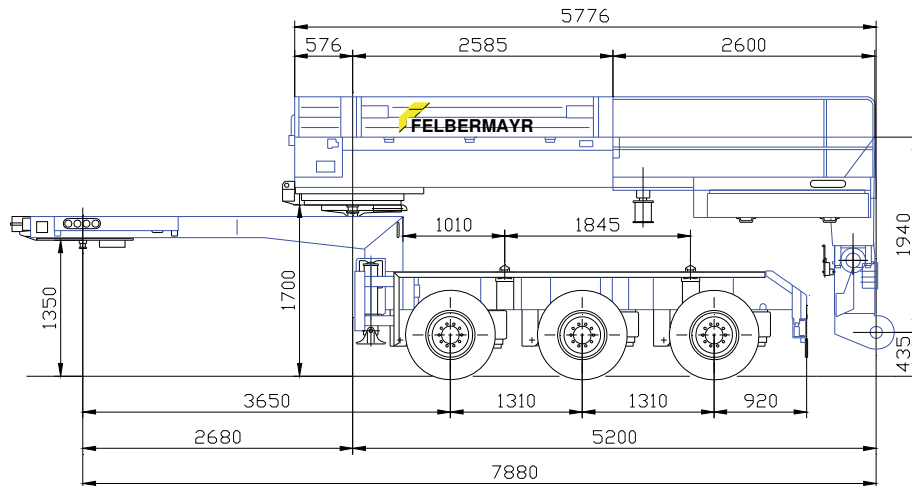
In Verbindung mit Dolly Nr. 209

208

Kröpfung groß mit 3 - Achs Dolly

Kröpfung nur mit 3-achs Dolly verwendbar

2. und 3. Achse hydraulisch gelenkt
hydraulische Nachlenkung



Goldhofer

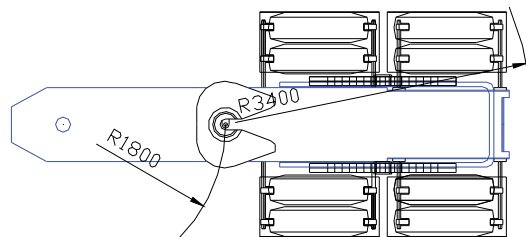
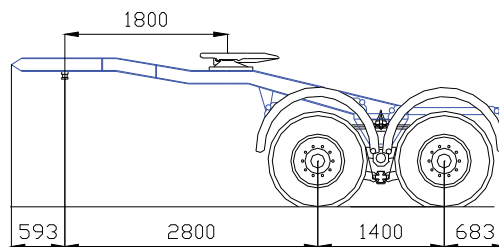
Eigengewicht: 16 to

Nutzlast: 43,60 to

Gesamtgewicht: 52,00 to

3 x 10,00 to

201/205



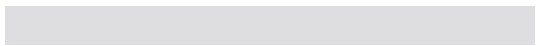
Goldhofer

Eigengewicht: 3,50 to

Nutzlast: 16,50 to

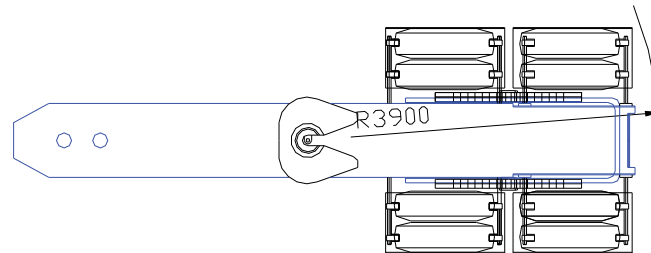
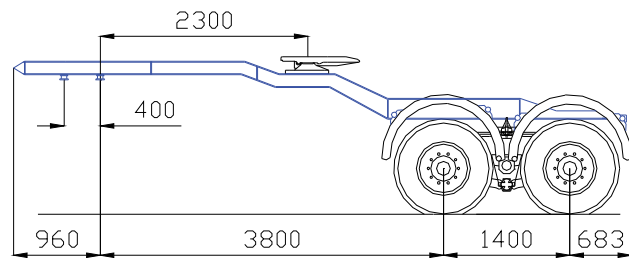
Gesamtgewicht: 20,00 to

2 x 10,00 to



172





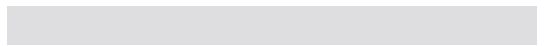
Goldhofer

Eigengewicht: 3,50 to

Nutzlast: 16,50 to

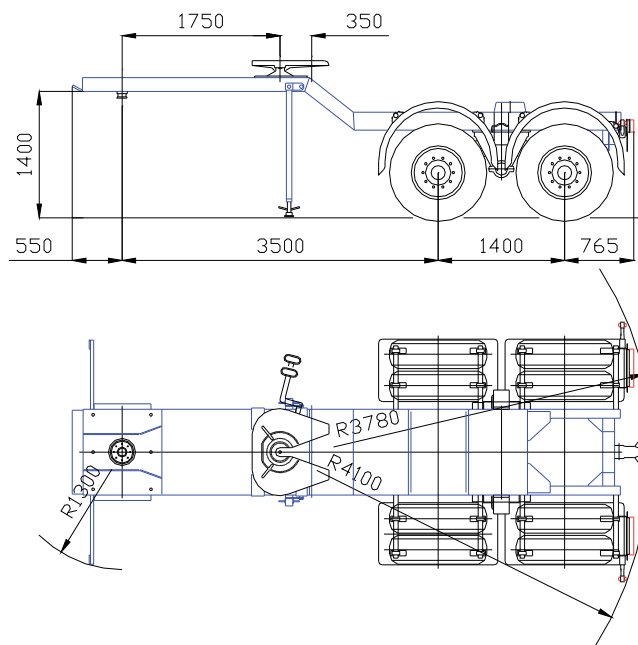
Gesamtgewicht: 20,00 to

2 x 10,00 to



160





Goldhofer

Eigengewicht: 4,50 to

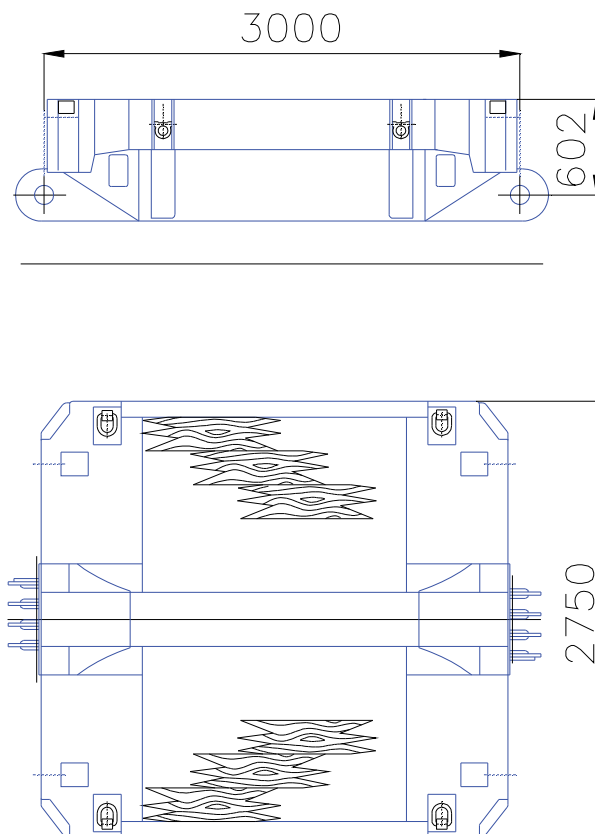
Nutzlast: 16,50 to

Gesamtgewicht: 20,00 to

2 x 10,00 to

209

Distanzstück für Goldhofer THP/L System
Dient zur Verbesserung des Lastschemas
bei kurzen Fahrzeugkombinationen



Goldhofer

Eigengewicht: 2,50 to

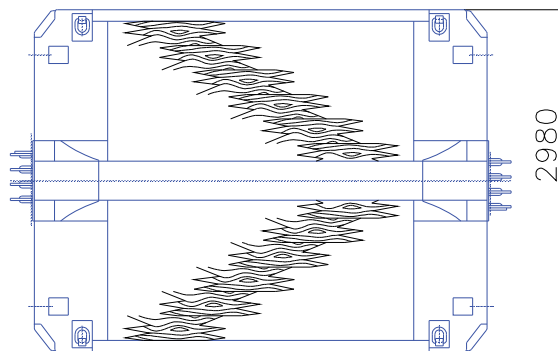
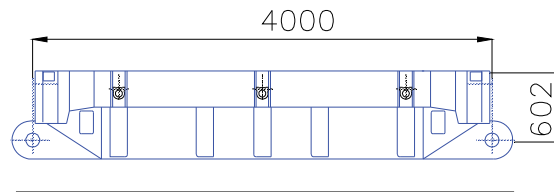
Einbau niveaugleich mit dem Fahrwerk

für THP/L

für THP/LTSO mit Adapter je 1,00 to

739

Distanzstück für Goldhofer THP/L System
Dient zur Verbesserung des Lastschemas
bei kurzen Fahrzeugkombinationen



Goldhofer

Eigengewicht: 3,00 to

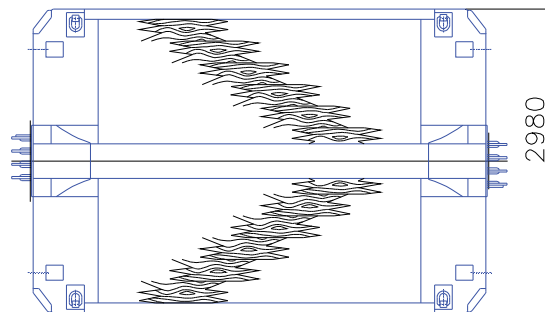
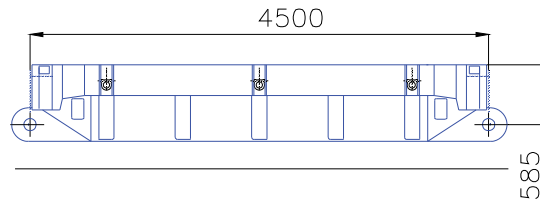
Einbau niveaugleich mit dem Fahrwerk

für THP/L

für THP/LTSO mit Adapter je 1,00 to

79

Distanzstück für Goldhofer THP/LTSO System
Dient zur Verbesserung des Lastschemas
bei kurzen Fahrzeugkombinationen



Goldhofer

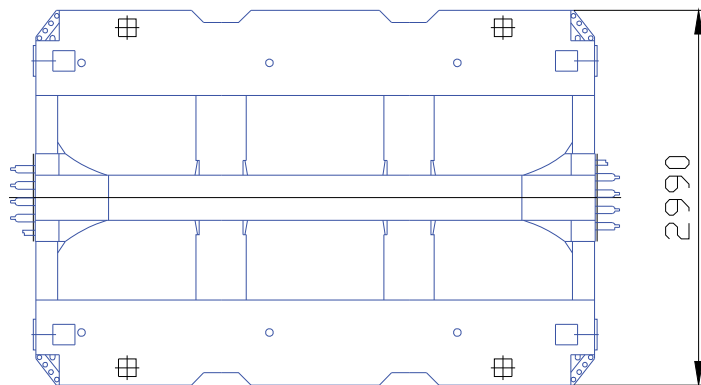
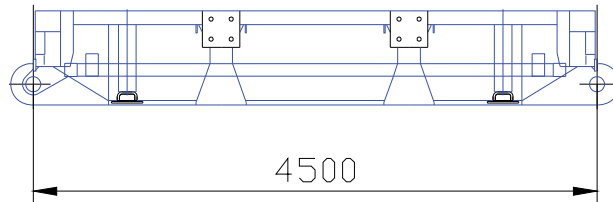
Eigengewicht: 3,50 to

Einbau niveaugleich mit LTSO Fahrwerk

auch für THP/ST möglich

178

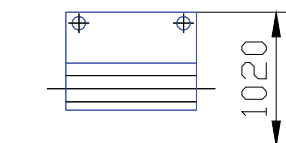
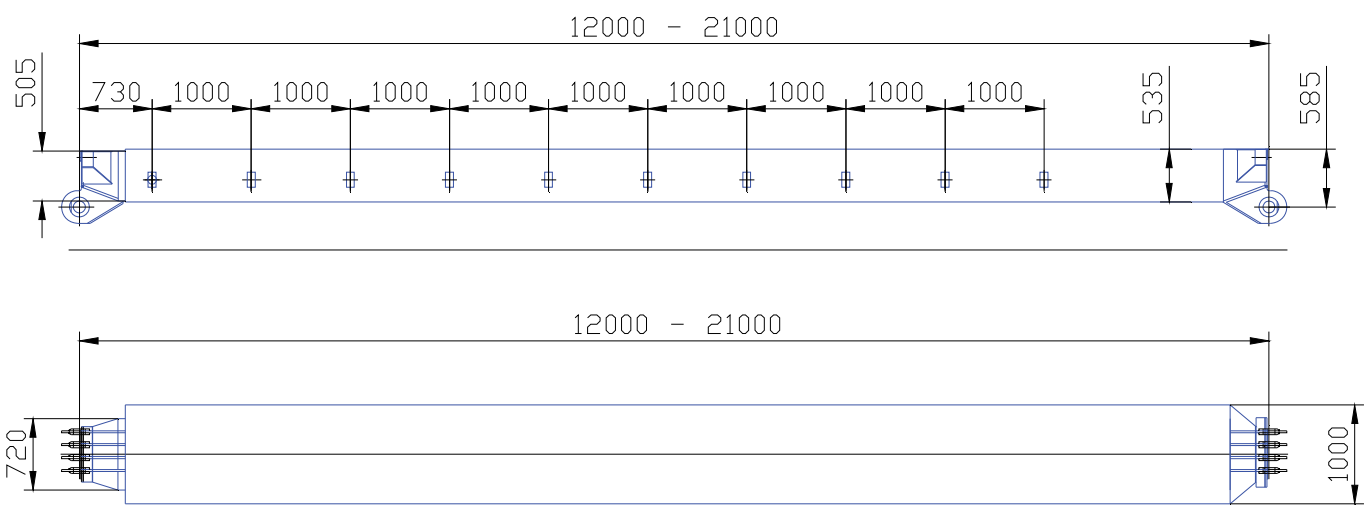
Distanzstück für Goldhofer THP/UT System
 Dient zur Verbesserung des Lastschemas
 bei kurzen Fahrzeugkombinationen



Goldhofer

Eigengewicht: 4,00 to

4738



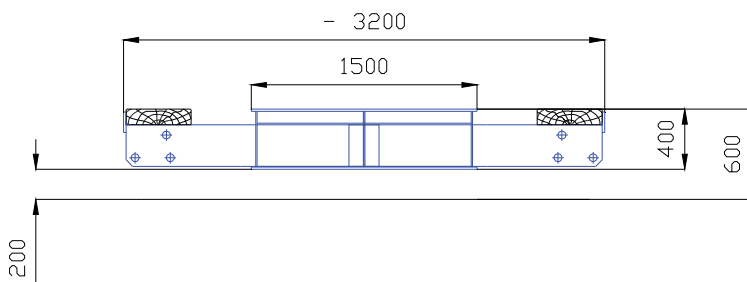
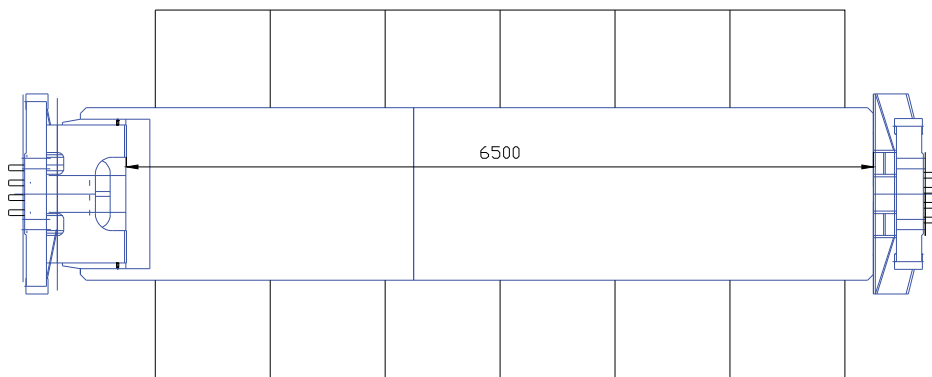
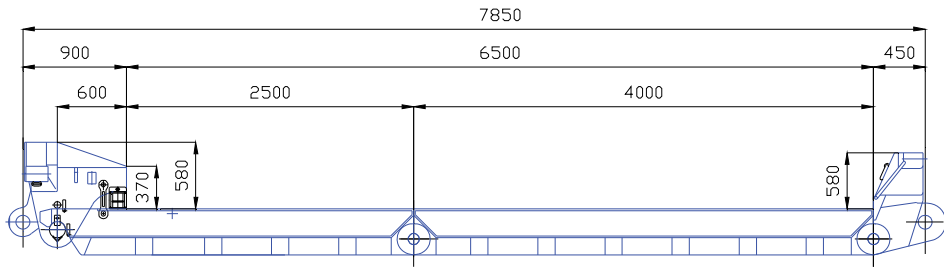
Greiner

Eigengewicht: 9,00 to

TÄGER NICHT BELASTBAR

Ausziehbar je 1m Schritten um 9,00 m

7652



Goldhofer

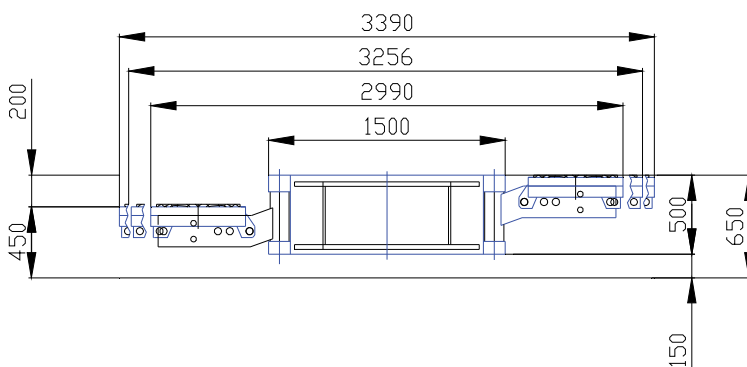
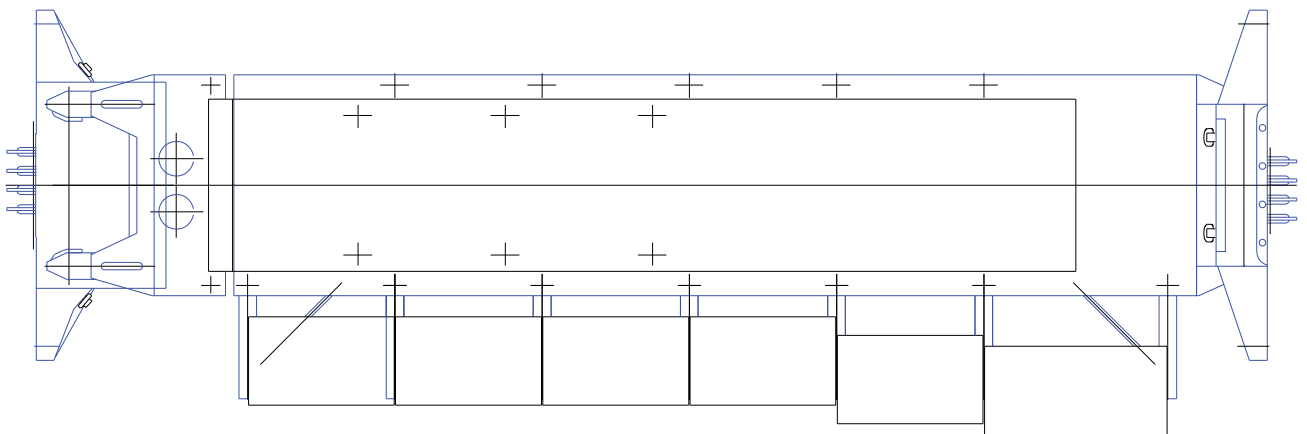
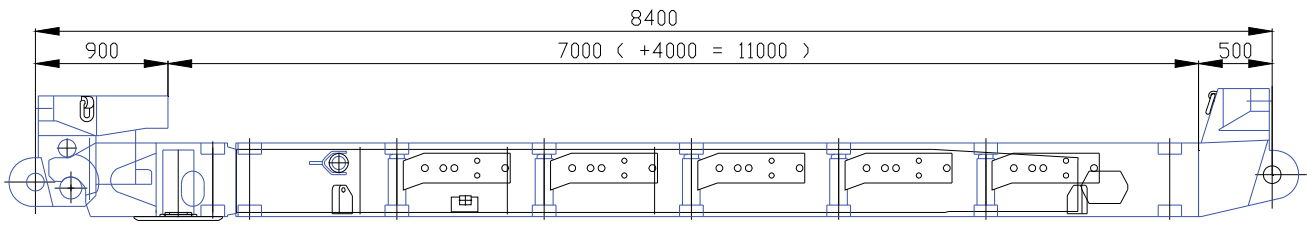
Eigengewicht: a) mit 6,50 m 10,50 to

Eigengewicht: a) mit 8,50 m 13,50 to

Nutzlast bei 6,50 m Länge: max. 80,00 to

Verlängerungsstück (2,00 m) 3,00 to

639



Goldhofer

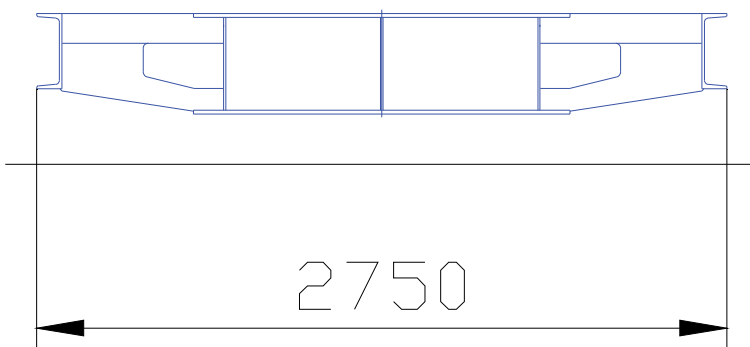
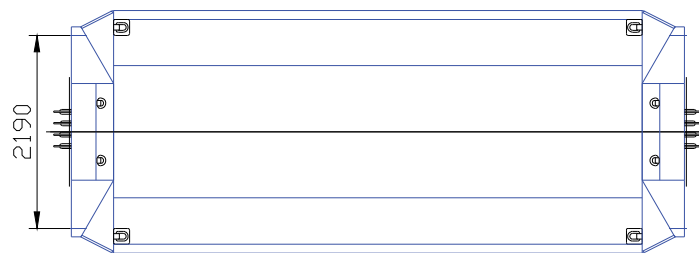
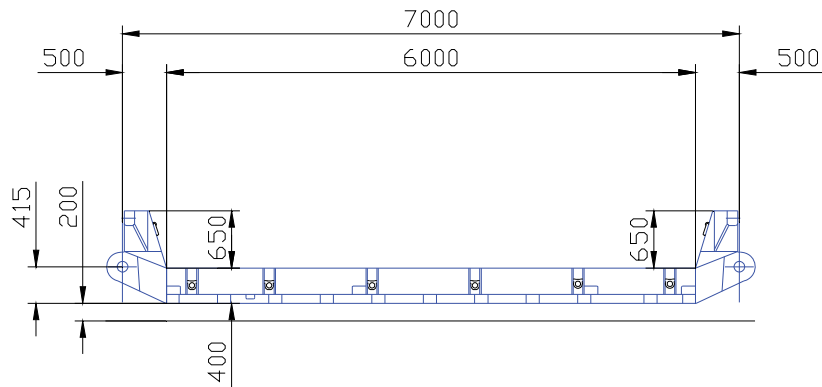
Eigengewicht: a) mit 8,40 m 15,00 to

Eigengewicht: a) mit 12,4 m 19,0 to

Nutzlast bei 6,50 m Länge: max. 120,00 to

Verlängerungsstück (4,00 m) 4,00 to

9659



Goldhofer

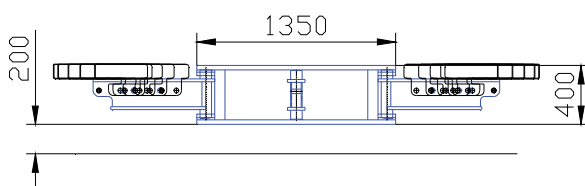
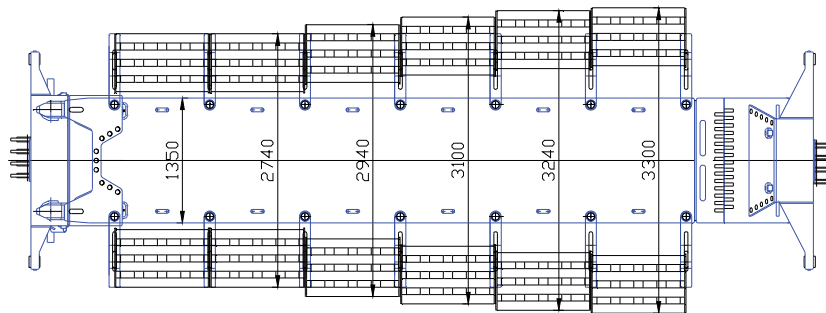
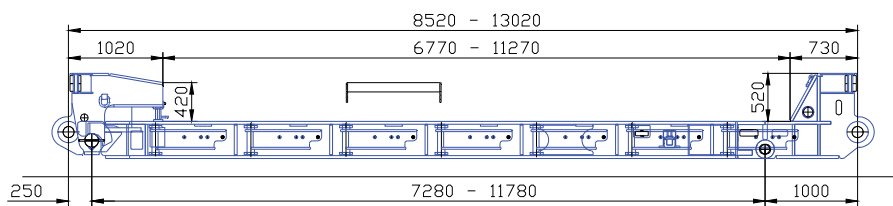
Eigengewicht: 6,00 to

Nutzlast max. 70,00 to

189

I. 17

Grundlänge 6,77 m verlängerbar auf 11,27 m



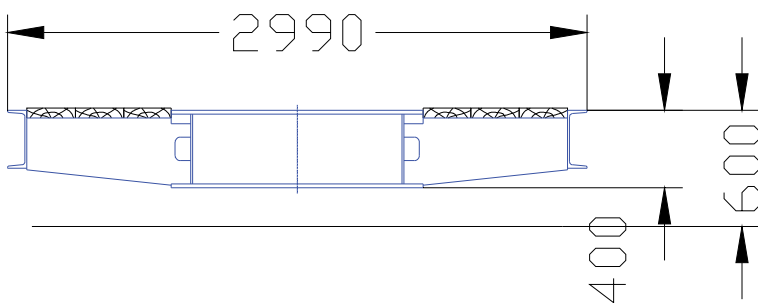
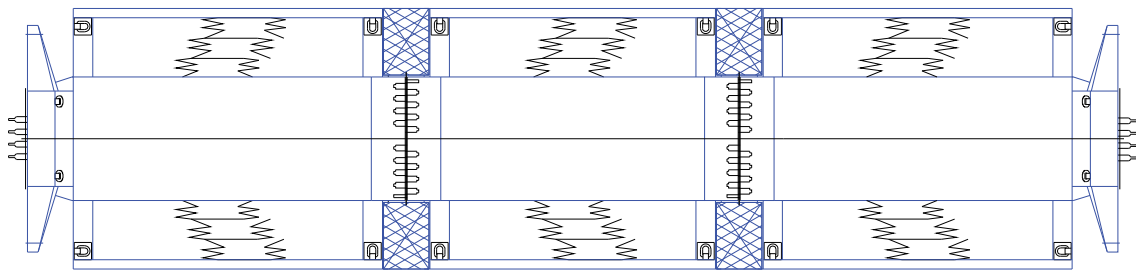
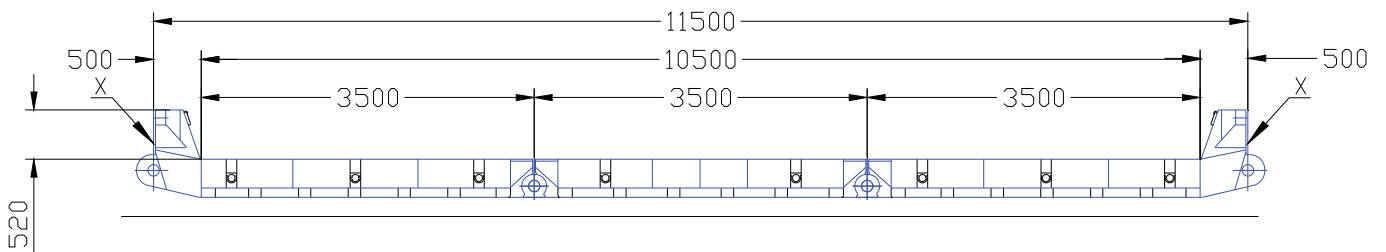
Greiner

Eigengewicht: Grundlänge 15.300 kg

Grundlänge mit Verbreiterungen 17.80 to

Nutzlast bei 6,77 m Länge: max. 120,00 to

322



Goldhofer

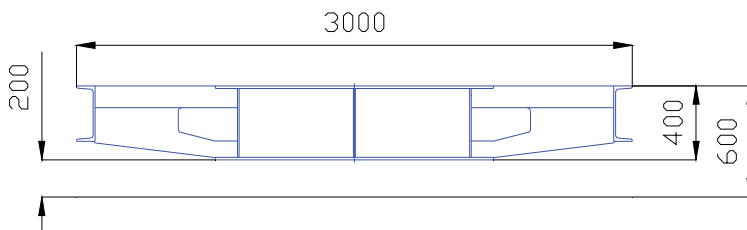
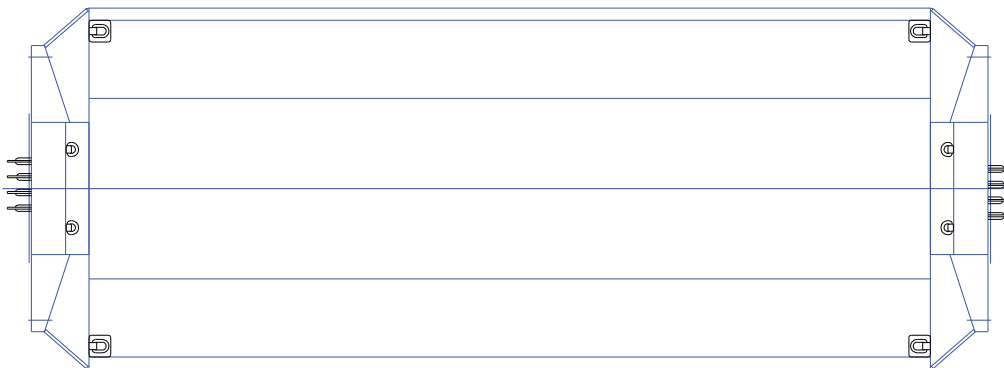
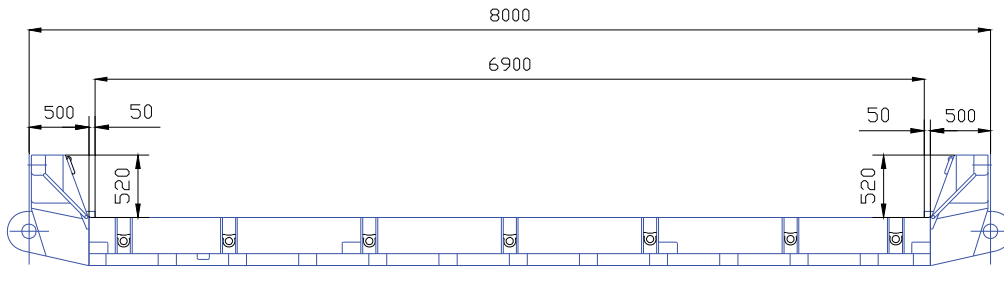
Eigengewicht: a) mit 7,00 m 9,00 to

Eigengewicht: a) mit 10,50 m 12,60 to

Nutzlast bei 7,00 m Länge: max. 90,00 to

Verlängerungsstück (3,50 m) 3,60 to

4752

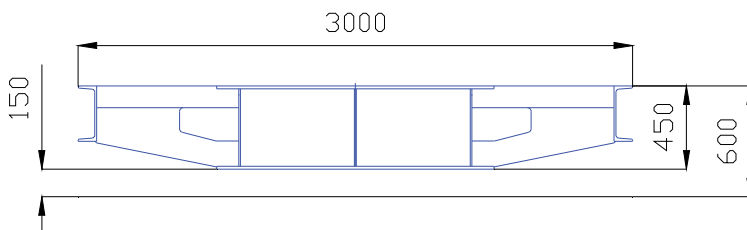
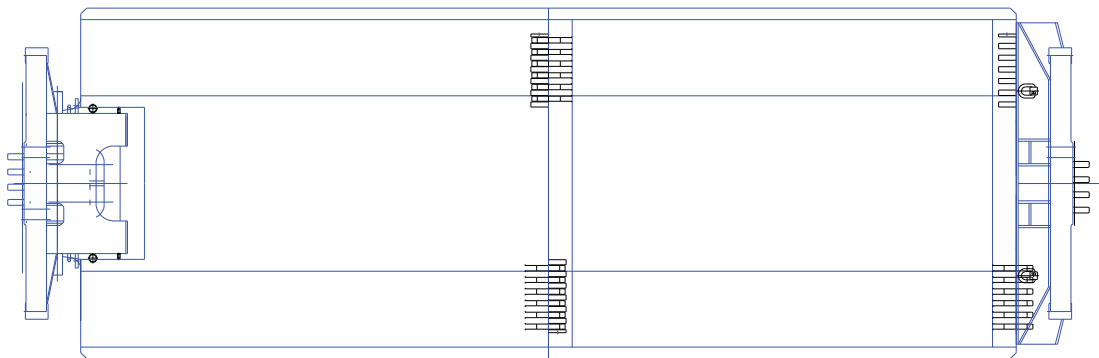
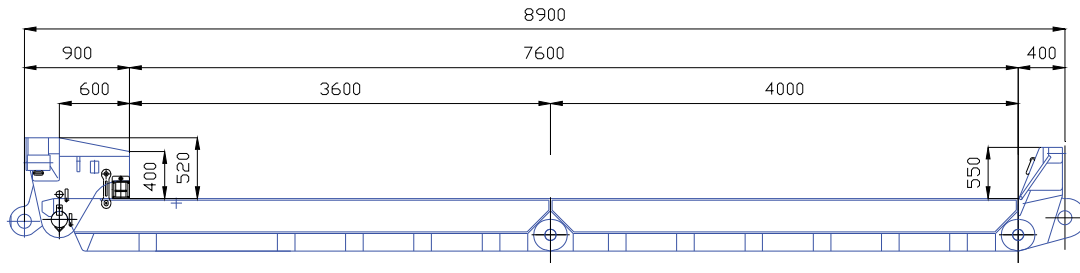


Goldhofer

Eigengewicht: 8,00 to

Nutzlast max. 120,00 to

335



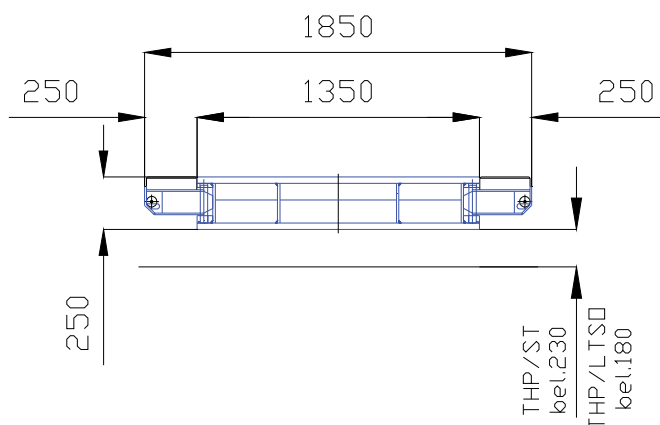
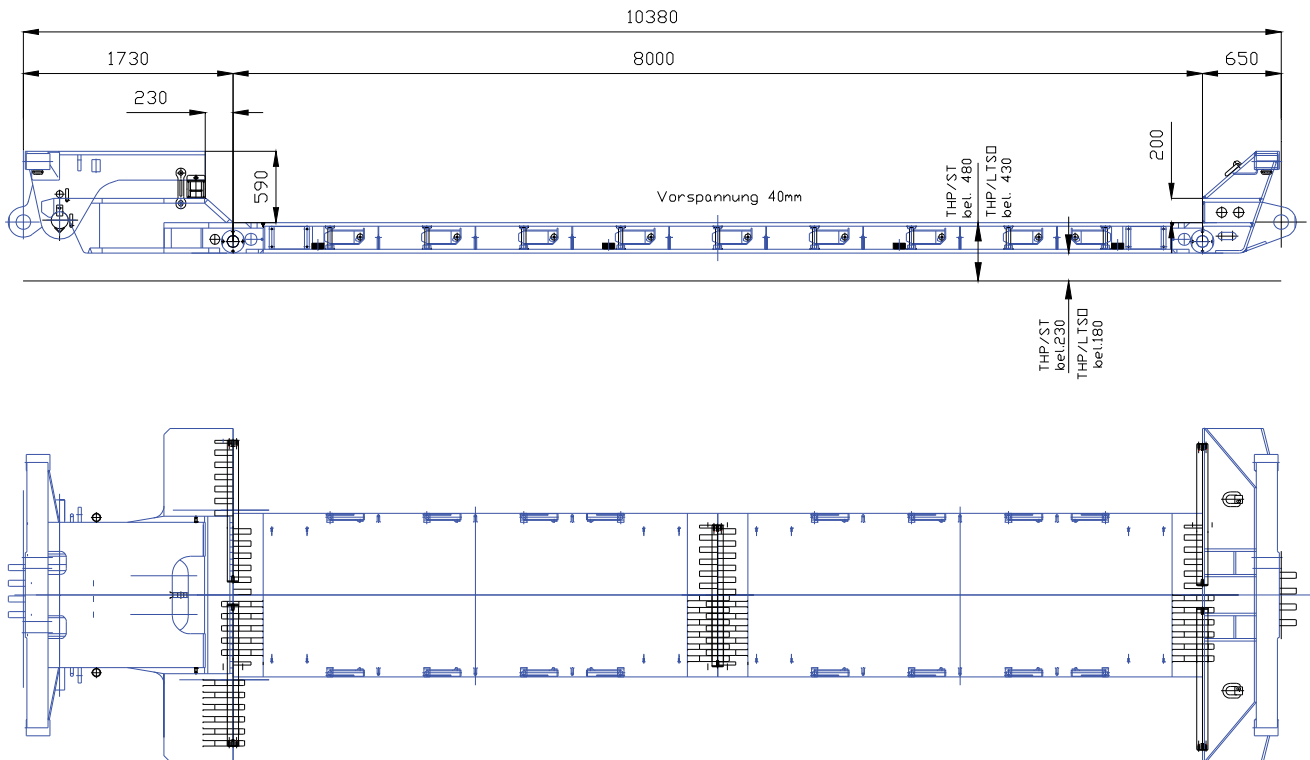
Goldhofer

Eigengewicht: 12,50 to

Nutzlast bei 7,60 m max. 80,00 to

Verlängerungsstück (5,00 m) 6,50 to

80

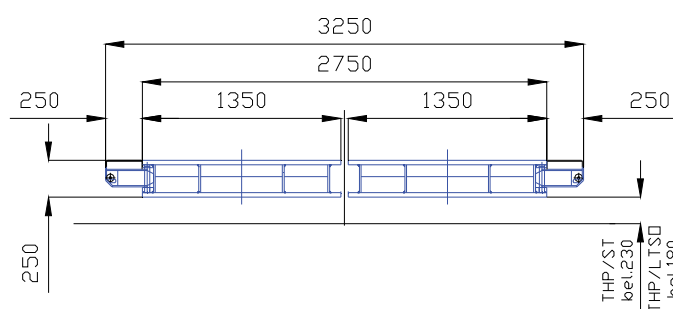
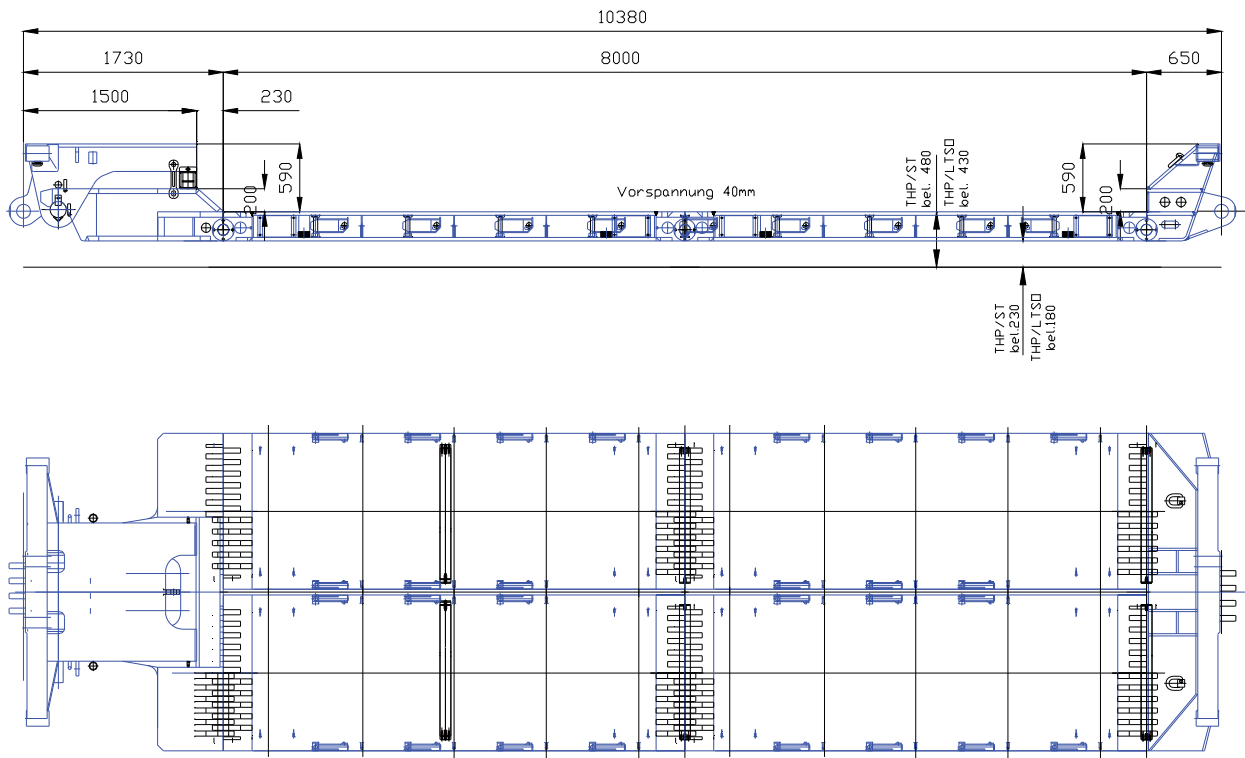


Scheuerle

Eigengewicht: a) mit 8,00 m	15,50 to
kurzer Adapter	3,00 to
langer Adapter	3,00 to

mögl. Verlängerungsstücke 4 x 4,00 m a' 4,00
 mögl. Verlängerungsstücke 2 x 5,00 m a' 4,50
 weiteren NL- Werte auf Anfrage !!!

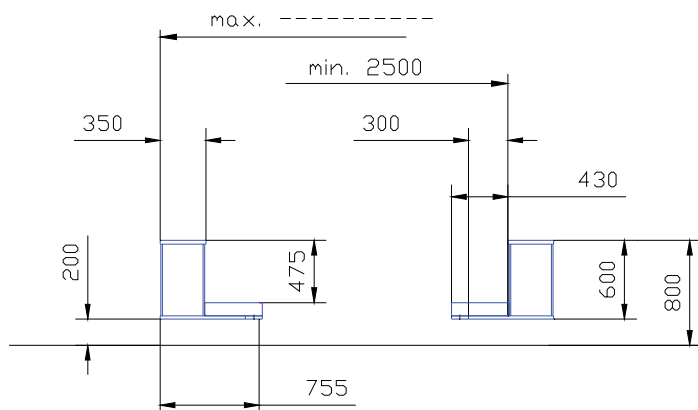
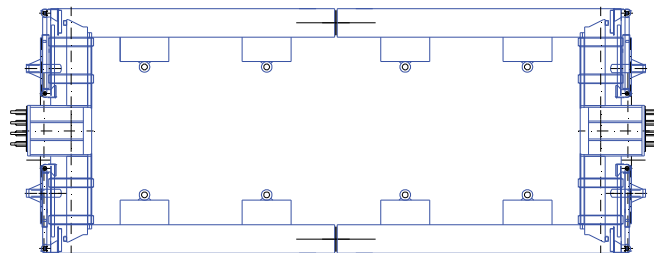
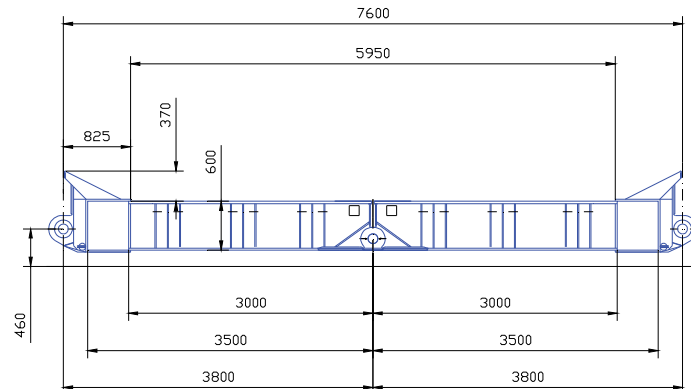
346 I



Scheuerle

Eigengewicht: a) mit	8,00 m	13,68 to
kurzer Adapter		3,00 to
langer Adapter		3,00 to
mögl. Verlängerung	4m + 5 m	
weiteren NL- Werte auf Anfrage !!!		

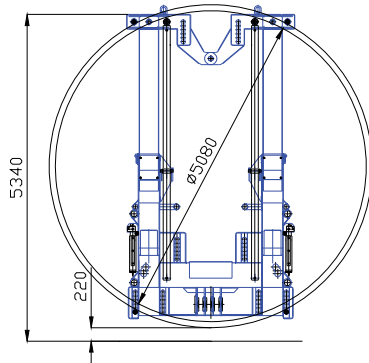
346 II



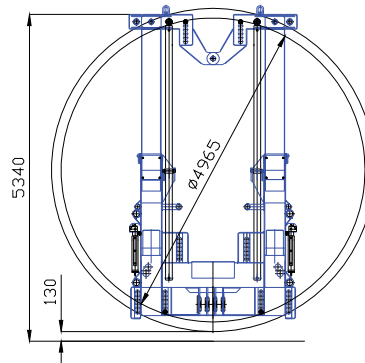
Arming

Eigengewicht: Grundlänge	11,50 to
2 x Verlängerungsträger (4,00 m)	je 1.80 to
Verlängerungsträger (3,00 m)	je 1.35 to
Verlängerungsträger (2,50 m)	je 1.12 to
Verlängerungsträger (2,00 m)	je 0.90 to
Nutzlast bei 8,00 m Länge: max.	80,00 to
Nutzlast Grundlänge: 80 to	
Nutzlast bei maximaler Länge: 60 to	

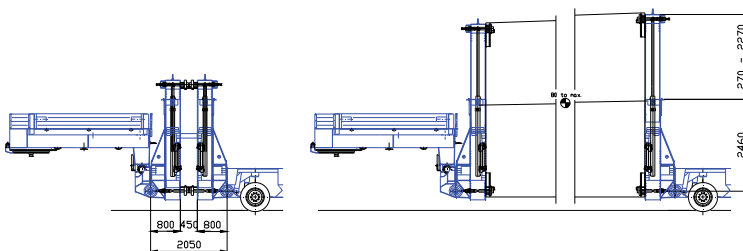
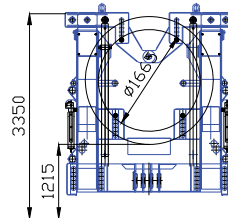
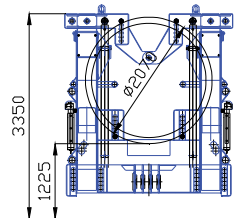
640



Rohr mit Aussenflansch



Rohr mit Innenflansch

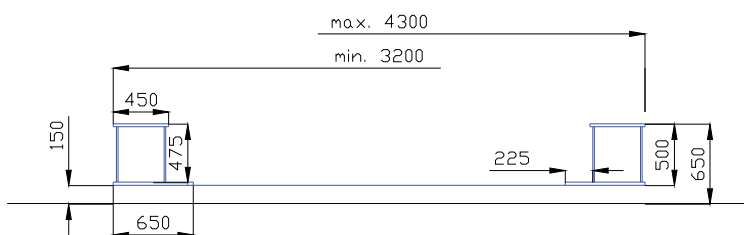
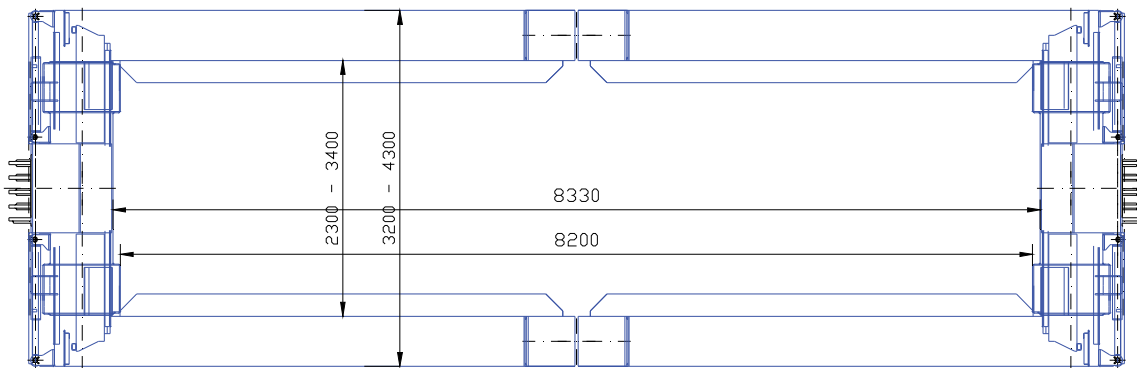
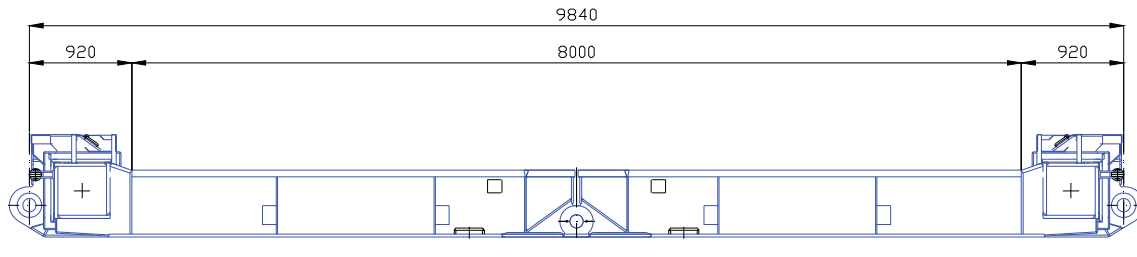


Goldhofer

Eigengewicht: 9,00 to

Nutzlast max. 80,00 to

1168/1169



Scheuerle

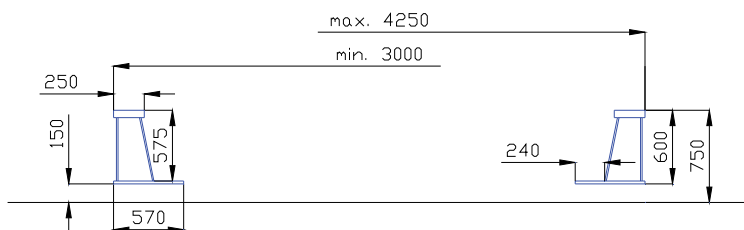
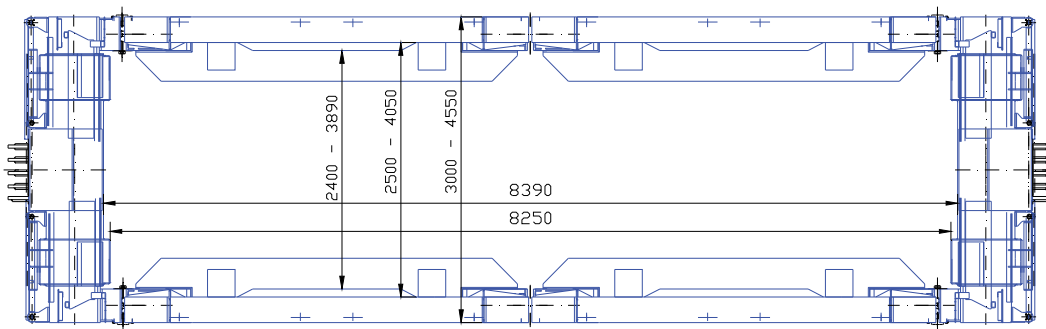
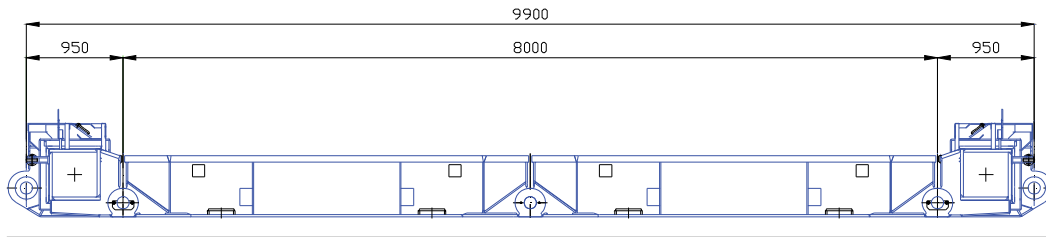
Eigengewicht: a) mit 8,00 m 13,50 to

Eigengewicht: a) mit 13,00 m 17,08 to

Nutzlast bei 8,00 m Länge: max. 60,00 to

1 x Verlängerungsträger (5,00 m)

168

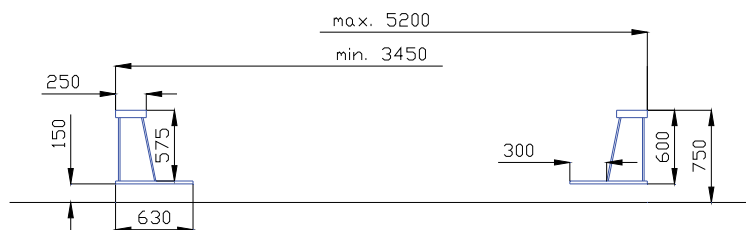
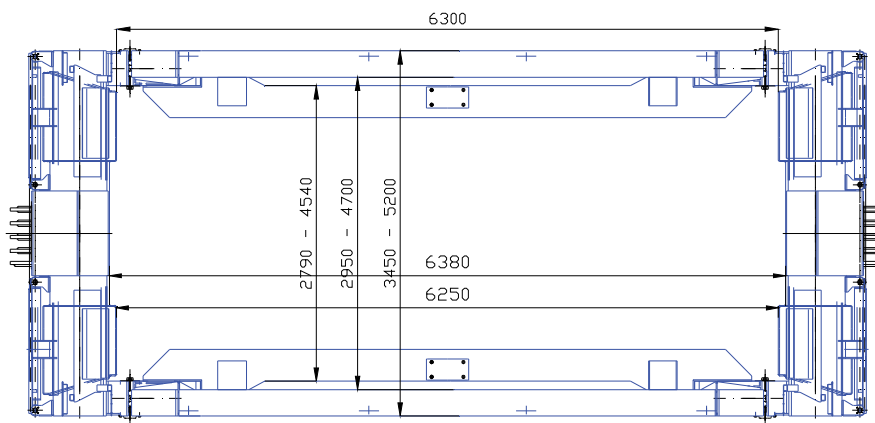
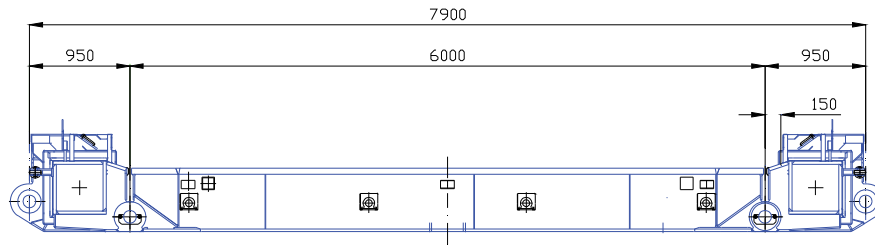


Goldhofer

Eigengewicht: Grundlänge	14,00 to
Verlängerungsträger (3,00 m)	je 1.25 to
Verlängerungsträger (4,00 m)	je 1.60 to
Verlängerungsträger (5,00 m)	je 2.00 to
Nutzlast bei 8,00 m Länge: max.	80,00 to
Kesselbrückenkopf	je 3,80 to

Kann mit Kesselbrücke 315 kombiniert werden

75



Goldhofer

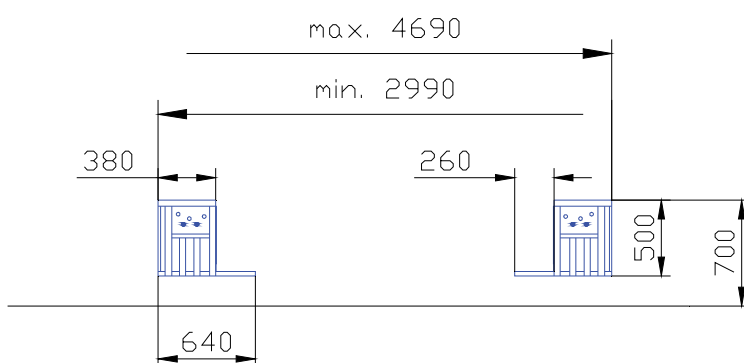
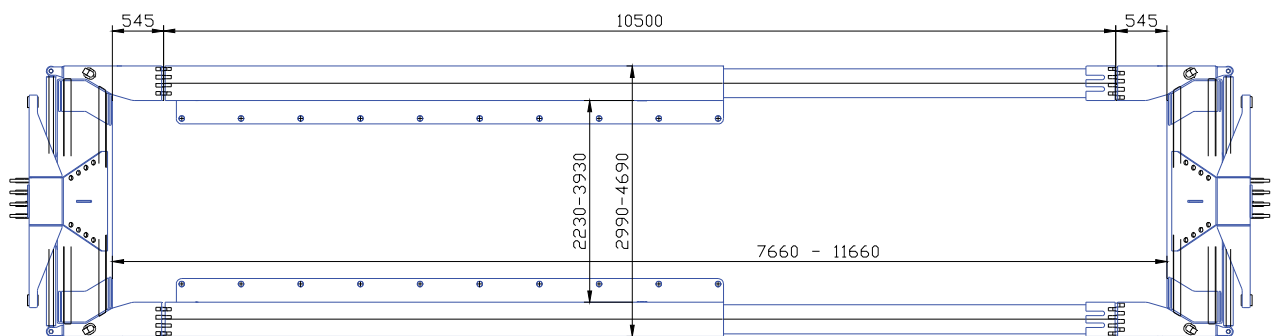
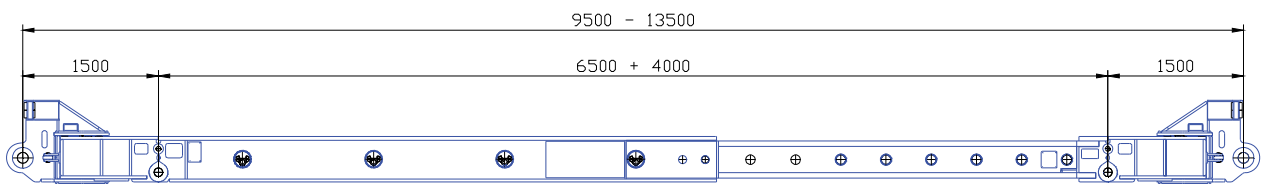
Eigengewicht: Grundlänge	15.10 to
Verlängerungsträger (4,00 m)	je 2.00 to
Verlängerungsträger (6,00 m)	je 2,5 to

Nutzlast bei 6,00 m Länge: max. 100,00 to
weiteren NL- Werte auf Anfrage !!!

Kann mit Kesselbrücke 75 kombiniert werden
315

teleskopierbar von 6,50 m auf 10,50 m

verlängerbar auf 24,50 m

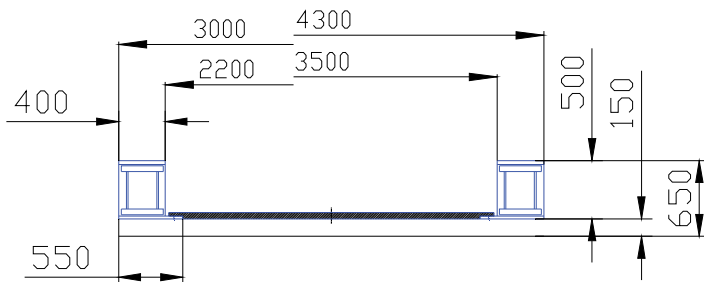
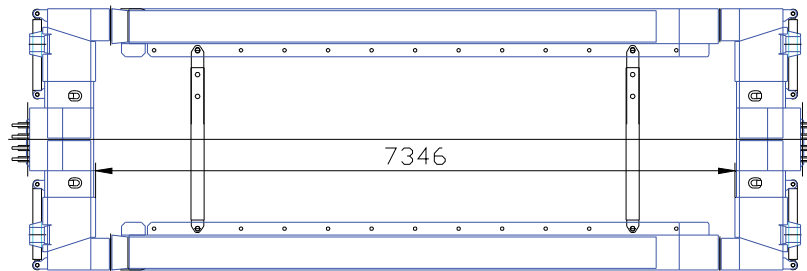
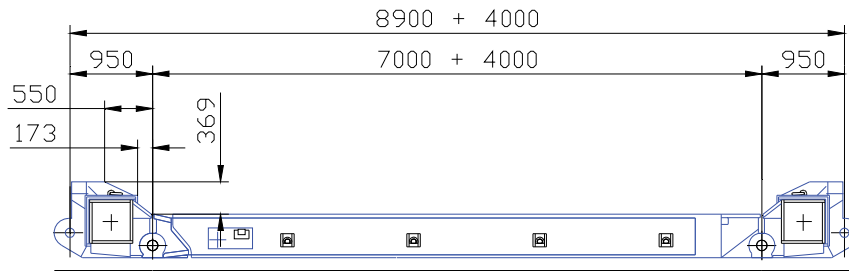


Greiner

Eigengewicht: Grundlänge	18.700 kg
Verlängerungsträger (3,00 m)	je 1.53 to
Verlängerungsträger (5,00 m)	je 2.20 to
Verlängerungsträger (6,00 m)	je 2.60 to
Nutzlast bei 6,50 m Länge: max.	120,00 to
weiteren NL- Werte auf Anfrage !!!	

379

teleskopierbar von 7,00 m auf 11,00 m
verlängerbar auf 17,00 m

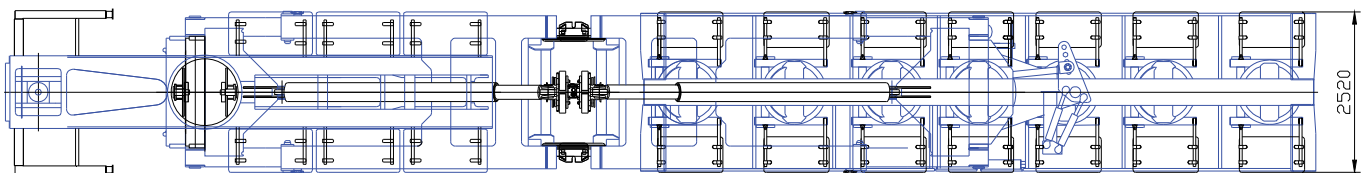
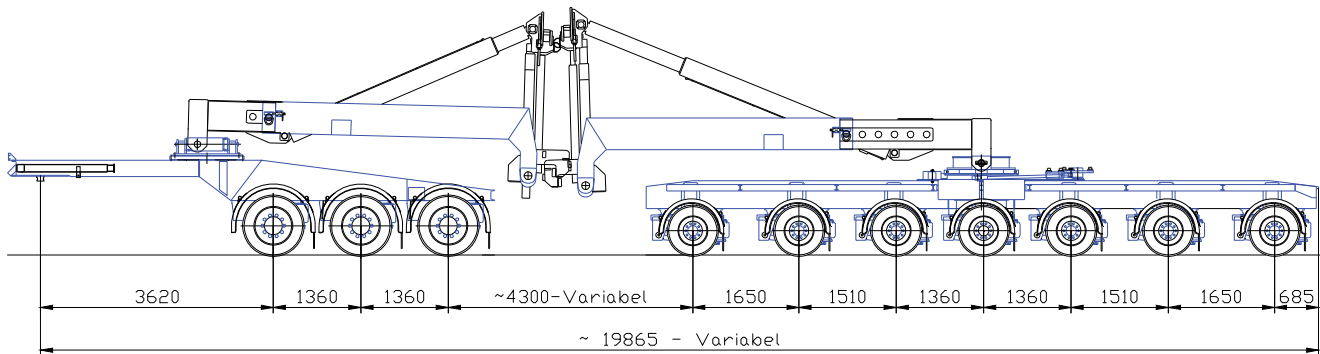


Goldhofer

Eigengewicht: Grundlänge	21.000 kg
Verlängerungsträger (6,00 m)	je 5.25 to
3 Stk. Einlegeboden 1.990 mm	700 kg je Boden
2 Stk Baggerbrückenadapter	je 1500 kg
Nutzlast bei 7,00 m Länge: max.	120,00 to

4988

Fahrwerk mit Liftadapter zum Windturmtransport
 alle Achsen hydraulisch gelenkt
 luftgefedert



Nooteboom

Eigengewicht: 33,40 to

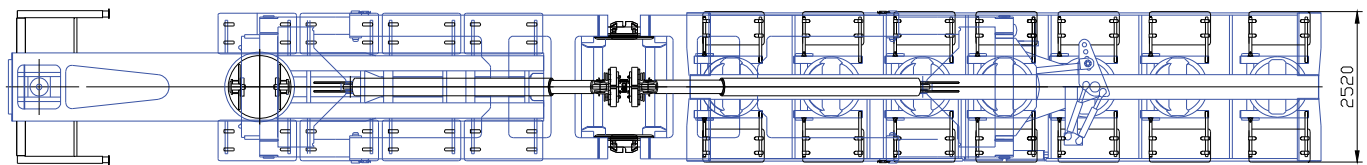
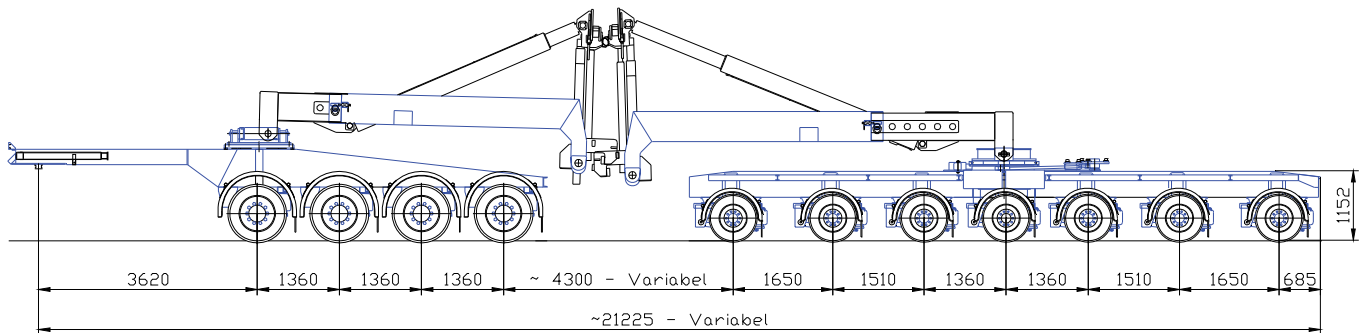
Nutzlast max. 90,00 to

Gesamtgewicht: 125,00 to

10 x 11,00 to

4974, 4976

Fahrwerk mit Liftadapter zum Windturmtransport
 alle Achsen hydraulisch gelenkt
 luftgefedert



Nooteboom	
Eigengewicht:	35,40 to
Nutzlast max.	100,00 to
Gesamtgewicht:	135,00 to
	11 x 11,00 to

4982, 4983