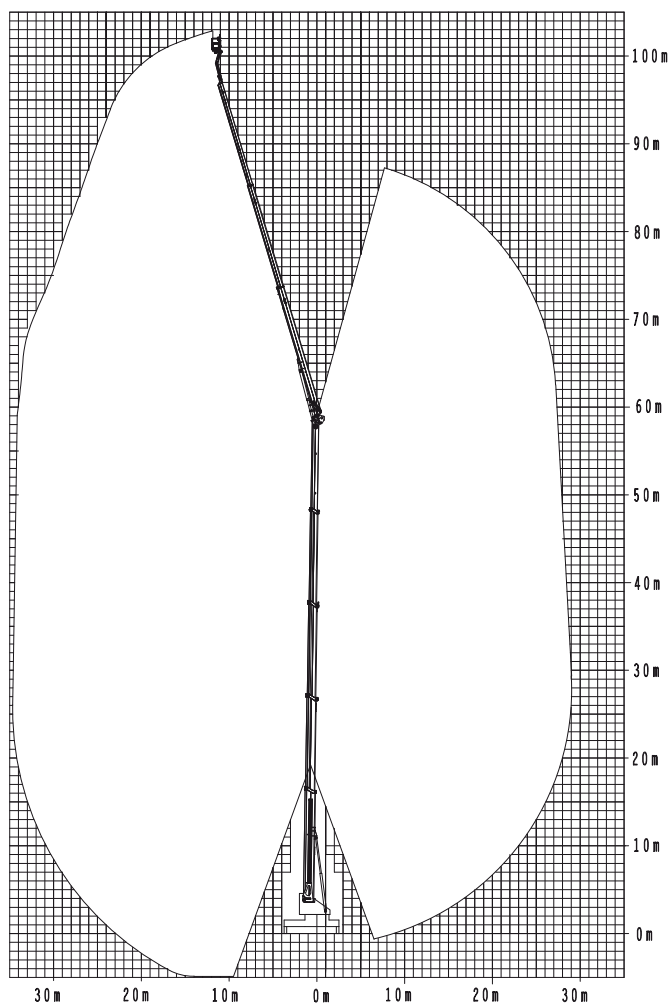




# Lkw-Bühne F-103 LTK

# technische daten.



## Basisdaten des Grundgerätes

Max. Arbeitshöhe	102,50 m
Max. Bodenhöhe	100,50 m
Max. horizontale Reichweite	
teleskopierbarer Korb/mit Korblast	34,5 m/200 kg

## Armsystem

Teleskopierbarer Unter- und Oberarm	
Komplette Energieführung, Hydraulik und Mechanik innenliegend und optimal vor Beschädigungen geschützt	
Hydraulischer Korbbarm, Arbeitsbereich	115°
Hydraulischer Unterarm, Arbeitsbereich	88°
Hydraulischer Oberarm, Arbeitsbereich	163°
Automatische Hubarmablage (automatische Rückführung in Transportstellung) „Home Function“	

## Arbeitskorb

Standardkorb:	3,88 / 2,15 x
teleskopierbarer Korb (B x L x H)	1,05 x 1,10 m
Optionaler Korb:	2,47 x 1,05 x
ohne Teleskopfunktion (B x L x H)	1,10 m
Schwenkbereich Arbeitskorb	2 x 84°
Nennlast im teleskopierbaren Arbeitskorb	530 kg
Motor Start / Stopp im Arbeitskorb	
Kunststoffabdeckung über Steuerpult	
230/400 V CEE Steckdose im Arbeitskorb	
5 Ösen zur Befestigung von Sicherheitsgurten	
Versetzbares Steuerpult	
Grafikdisplay	
Schwenkrichtung nach Pultversetzung umkehrbar	
Kollisionsschutz für Arbeitskorb und Korbbarm (Aufsetzeinrichtung)	
Batteriespannungsüberwachung im Korb	

## Abstützung

Funktion und Art der Abstützung:	H-Abstützung, jeweils einseitig halb oder komplett
Max. Abstützbreite – beidseitig horizontal ausgefahren	8,05 m
Stützensteuerung an der Basis	
Abstützautomatik und automatische Aufstellnivellierung, zulässige Aufstellneigung max. 0°	
Blinkleuchten an den Stützensauslegern	
4 Unterlegbohlen	

## Schwenkwerk

Schwenkbereich endlos

## Trägerfahrzeug und Montage am Fahrzeug

Zulässige Gesamtgewichtsklasse mind.	60 t
Länge in Transportstellung ca.	16,4 m
Breite in Transportstellung	2,75 m
Höhe in Transportstellung ca.	4 m
Böschungswinkel ca.	7°
Hydrauliköltank mit Rücklauffilter	

## Hand- bzw. Notsteuerung

Geschützt und versperrbar im Aufbau integriert	
Notablasssystem vom Korb	
Vollwertige Zweit- / Notsteuerung an der Basis mit Sitz	
Notantrieb über separaten Hydraulikkreislauf des Trägerfahrzeugstells	
Totmannschaltung	
Memoryfunktion	

**Sie wollen in großen Höhen sicher und ökonomisch arbeiten? Kontaktieren Sie uns!**

Felbermayr Transport- und Hebeteknik GmbH & Co KG · Neubaugasse 5 · A-2326 Lanzendorf  
 Telefon: +43 2235 44505-457 · Telefax: +43 2235 44505-429 · E-Mail: wien.buehne@felbermayr.cc