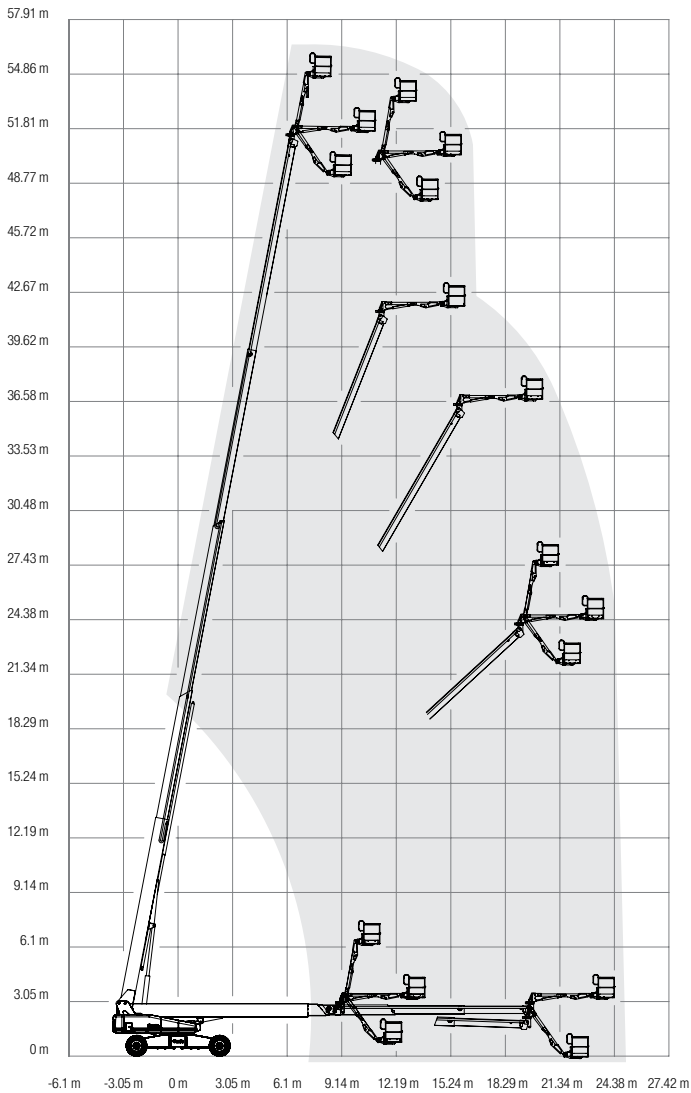


F-57TKX



technische daten.



AUSSTATTUNG

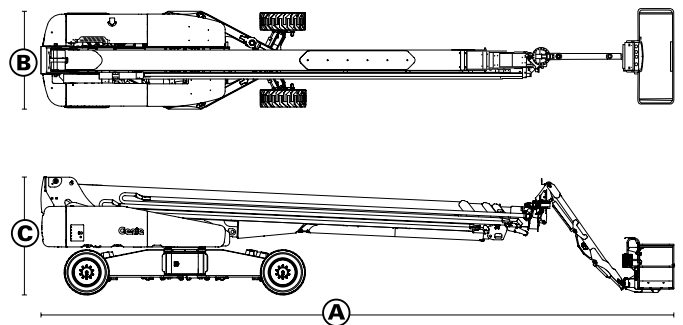
- Selbstnivellierende Plattform
- 160° Hydraulisch drehbare Plattform
- 3,05 m horizontal rotierender Korbarm
- Vollproportionale Plattformsteuerung (Hall-Effekt-Joystick)
- Hydraulikölkühler
- Lenkung über Joystickwippe
- Antriebsaktiveringungssystem
- Stromkabel zur Plattform
- Hupe
- Betriebsstundenzähler
- Neigungswinkelschalter mit akustischem Alarm
- Senkalarm
- Alarmpaket
- Kontinuierlicher 360° Schwenkbereich des Oberwagens
- Positive Traktion
- Zweistufige Fahrmotoren
- Abdeckung des Bodenbedienpultes
- Motorstatusanzeige
- Bordbleche am Zugang
- Zertifizierte Lasten-Überwachung
- Alle Motoren erfüllen die gültigen Abgasnormen
- 7,5 kW Generator
 - 415V/240V/50Hz
 - 110V/55V/50Hz (GB)
- 12V Notbedienung
- Startwiederhol Sperre
- Automatische Motorabschaltung bei Fehlfunktion
- Motorüberwachungsdisplay
- Allradantrieb
- Allradlenkung
- Ausfahrbare Achsen
- Geländereifen, schaumgefüllt

Abmessungen & Leistungsdaten

Arbeitshöhe	56,86 m
Plattformhöhe	54,86 m
Tragfähigkeit	340 kg
Seitliche Reichweite	24,38 m
Gesamtlänge (A)	14,33 m
Gesamtbreite (B)	2,49 m
Breite ausgefahren	5,03 m
Gesamthöhe (C)	3,05 m
Gesamtgewicht	24.494 kg
Korbmaße	2,44 x 0,91 m
Max. Steigfähigkeit	35 %
Fahrgeschwindigkeit	4,02 km/h
Wenderadius	8,56 m (außen)
Antrieb	Diesel (55 kW)
Fahrwerk	Allrad

Entspricht den Normen

- 2006/42/EG-Maschinenrichtlinie (Harmonisierte Norm EN280:2001+A2:2009);
- 2004/108/EC (EMC); 2000/14/EC (Geräuschemission- Außen)



Sie wollen in großen Höhen sicher und ökonomisch arbeiten? Kontaktieren Sie uns!

Felbermayr Transport- und Hebeteknik GmbH & Co KG · Machstraße 7 · A-4600 Wels
 Telefon: +43 7242 695-0 · Fax: +43 7242 695-144 · E-Mail: office@felbermayr.cc